

05 Jul 2024

EV03SPAKIT\_US

Parts Diagram (BWT)(EN/FR/ES)

size: W210 x L280mm

Material: 銅版紙 (70磅)

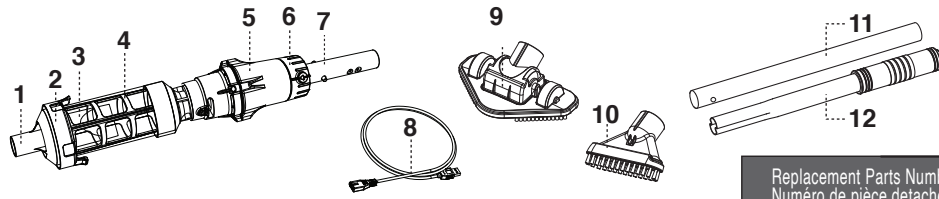
Finishing: --

Printing: 1C (black)

**PK SPAKIT BWT Rechargeable Pool & Spa Vacuum KIT**



**PARTS DIAGRAM  
DIAGRAMME DES  
PIÈCES  
DIAGRAMA DE LAS  
PARTES**



Replacement Parts Number  
Numéro de pièce détachée  
Referencia de pieza

EN	FR	ES	Replacement Parts Number	Numéro de pièce détachée	Referencia de pieza
1. Suction nozzle	Buse d'aspiration	Boquilla de aspiración	EV03ASM02/BWT	125632274	
2. Tube collar	Collier du tube	Cuello del tubo	-----	-----	-----
3. Valve	Volet de la buse d'aspiration	Válvula	-----	-----	-----
4. Filter cage	Panier filtrant	Cesta filtrante	EV03-01-0005/BWT	125632275	
5. Main body	Corps principal	Cuerpo principal	EV03ASM01/BWT/US	125632276	
6. Switching knob (2 modes of operation: Power On / Off & Charging)	Bouton de d'allumage (2 modes de fonctionnement: Marche / Arrêt (Charge))	Perilla interruptor (2 modos de operación: Apagado / Encendido y recarga)	-----	-----	-----
7. Pole connector	Connecteur de manche	Conector de pértiga	-----	-----	-----
8. USB charging cable	Câble USB de chargement	Cable de carga USB	EV05-10-01	125547044	
9. Pivoting suction head	Tête d'aspiration pivotante	Cabeza de aspiración pivotante	EV01-04/BWT	125632277	
10. Flat nozzle & brush	Embout plat et brosse	Boquilla de aspiración plana y cepillo	EV05-07/BWT	125547042	
11. Thick Pole Section	Manche	Pértiga	EV05-13-002	125575185	
12. Thick Pole with Handle	Manche avec poignée	Pértiga con mango	EV05-13-ASM01	125575187	

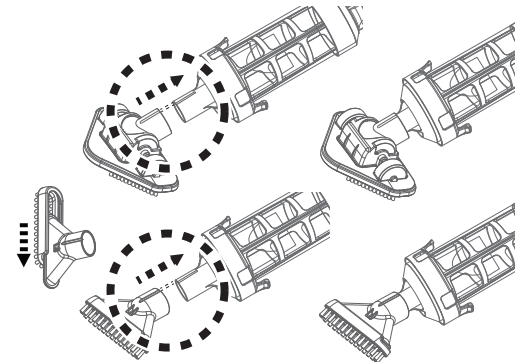
**Assembly / Assemblage / Montaje :**

**Pivoting suction head & flat nozzle / Tête d'aspiration pivotante et embout plat / Cabeza de aspiración pivotante y boquilla de aspiración**

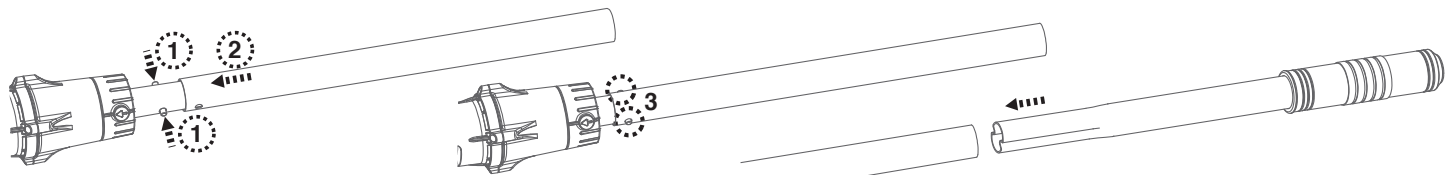
**Note:** For vinyl liner and fiberglass pools / spas, it is recommended to keep the suction head / brush to avoid damaging the pool / spa.

**Note:** Pour les piscines / spas avec revêtement en fibre de verre ou vinyle, il est recommandé de garder la tête d'aspiration pivotante / brosse pour éviter d'endommager la piscine / le spa.

**Nota:** En piscinas / spas de revestimiento de vinilo o de fibra de vidrio, se recomienda mantener el cabeza de aspiración pivotante / cepillo para evitar dañar la piscina / spa.



**Pole / Manche / Pértiga**



**Telescopic pole (not included) / Manche télescopique (non inclus) / Pértiga telescópica (no incluido)**

To release the telescopic pole, press down on both the side tabs simultaneously, and then pull out the pole.  
Pour libérer le manche télescopique, appuyez simultanément sur les pattes latérales, puis retirez le manche.  
Para soltar la pértiga telescópica, presione ambas los pasadores laterales al mismo tiempo, luego saque la pértiga.